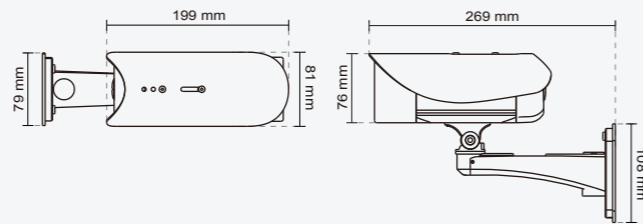


## Especificaciones técnicas

<b>Lente</b> <ul style="list-style-type: none"> <li>Lentes tipo Board lens, varifocal, f = 3 - 9 mm, F1.2 (ancho), F2.1 (tele.), autoiris.</li> <li>Filtro IR removible para función día / noche</li> </ul>	<b>Gestión de Eventos y Alarmas</b> <ul style="list-style-type: none"> <li>Triple ventana de detección de movimiento</li> <li>detección de manipulación</li> <li>Un D / I y una D/O para sensor externo y alarma</li> <li>Notificación de eventos utilizando HTTP, SMTP o FTP</li> <li>grabación local de archivo MP4</li> </ul>
<b>Ángulo de Visión</b> <ul style="list-style-type: none"> <li>37.5°~103.7° (horizontal)</li> <li>21.6°~71.2° (vertical)</li> <li>42.6°~111.2° (diagonal)</li> </ul>	<b>Almacenamiento a bordo</b> <ul style="list-style-type: none"> <li>MicroSD / SDHC ranura para tarjeta</li> <li>Almacenamiento de fotografías y clips de vídeo</li> </ul>
<b>Velocidad de obturación</b> <ul style="list-style-type: none"> <li>1/5 seg. to 1/32,000 seg.</li> </ul>	<b>Seguridad</b> <ul style="list-style-type: none"> <li>multi acceso a nivel de usuario con protección mediante contraseña</li> <li>filtrado de direcciones IP</li> <li>HTTPS de transmisión de datos cifrados</li> <li>802.1X basado en puertos de autenticación para la protección de redes</li> </ul>
<b>Sensor de Imágen</b> <ul style="list-style-type: none"> <li>1/2.7" CMOS sensor in 1920x1080 resolución</li> </ul>	<b>Usuario</b> <ul style="list-style-type: none"> <li>Visualización en directo, un máximo de 10 clientes</li> </ul>
<b>Iluminación Mínima</b> <ul style="list-style-type: none"> <li>0.08 Lux / F1.2 (Color)</li> <li>0.001 Lux / F1.2 (B/N)</li> </ul>	<b>Dimensión</b> <ul style="list-style-type: none"> <li>Cámara: Ø 70 mm x 186 mm</li> <li>Longitud del cable: 520 mm</li> <li>Diámetro del cable: Ø 7.2 mm; Anchura máx.: Ø 14 mm</li> </ul>
<b>Iluminadores Infrarrojos</b> <ul style="list-style-type: none"> <li>Iluminadores IR integrados, efectivos hasta 20 metros</li> <li>12 LED IR</li> </ul>	<b>Peso</b> <ul style="list-style-type: none"> <li>Net: 990 g</li> </ul>
<b>video</b> <ul style="list-style-type: none"> <li>Compresión: H.264, MJPEG &amp; MPEG-4</li> <li>Flujos: <ul style="list-style-type: none"> <li>Flujos Múltiples Simultáneo</li> <li>H.264 Flujos sobre UDP, TCP, HTTP or HTTPS</li> <li>MPEG-4 Flujos sobre UDP, TCP, HTTP or HTTPS</li> <li>H.264/MPEG-4 Flujos multicast</li> <li>MJPEG Flujos sobre HTTP or HTTPS</li> </ul> </li> <li>Soporta el Flujo de actividad adaptable para un control dinámico de velocidad de fotogramas</li> <li>Admite el recorte del vídeo para ahorrar ancho de banda.</li> <li>Soporta ePTZ para la eficiencia de datos</li> <li>Compatible con móviles de vigilancia 3GPP</li> <li>Tasas de transmisión de cuadros: <ul style="list-style-type: none"> <li>H.264: <ul style="list-style-type: none"> <li>Hasta 30 fps a 1280x720</li> <li>Hasta 30 fps a 1920x1080</li> </ul> </li> <li>MPEG-4: <ul style="list-style-type: none"> <li>Hasta 30 fps a 1280x720</li> <li>Hasta 27 fps a 1920x1080</li> </ul> </li> <li>MJPEG: <ul style="list-style-type: none"> <li>Hasta 30 fps a 1280x720</li> <li>Hasta 30 fps a 1920x1080</li> </ul> </li> </ul> </li> </ul>	<b>Indicador LED</b> <ul style="list-style-type: none"> <li>Indicador de Energía y de Estatus</li> <li>Indicador de actividad y conexión de red</li> </ul>
<b>Ajuste de Imagen</b> <ul style="list-style-type: none"> <li>imagen ajustable, calidad y velocidad de bits</li> <li>fecha, hora y superposición de título de texto</li> <li>Flip &amp; mirror</li> <li>Brillo, contraste, saturación, nitidez, balance de blancos y la exposición configurable</li> <li>AGC, AWB, AES</li> <li>WDR enhanced</li> <li>Ayuda al enfoque (interconexión)</li> <li>automático, manual o modos del día / noche programable</li> <li>BLC (Compensación de luz de fondo)</li> <li>Soporta masks de privacidad</li> </ul>	<b>Energía</b> <ul style="list-style-type: none"> <li>12V DC</li> <li>24V AC</li> <li>Consumo de energía: Max. 9.6 W</li> <li>Alimentación a través del Ethernet (Clase 3) conforme con la 802.3af</li> </ul>
<b>audio</b> <ul style="list-style-type: none"> <li>Compresion: <ul style="list-style-type: none"> <li>GSM-AMR speech encoding, bit rate: 4.75 kbps to 12.2 kbps</li> <li>MPEG-4 AAC audio encoding, bit rate: 16 kbps to 128 kbps</li> <li>G.711 audio encoding, bit rate: 64 kbps, µ-Law or A-Law mode selectable</li> </ul> </li> <li>Interface: <ul style="list-style-type: none"> <li>Entrada de micrófono externo</li> <li>salida de audio</li> </ul> </li> <li>Soporta audio de dos vías</li> <li>Soporta audio mudo</li> </ul>	<b>Cubierta</b> <ul style="list-style-type: none"> <li>Carcasa impermeable clasificación IP67</li> </ul>
<b>Redes</b> <ul style="list-style-type: none"> <li>10/100 Mbps Ethernet, RJ-45</li> <li>Soporta Onvif</li> <li>Protocols: IPv4, IPv6, TCP/IP, HTTP, HTTPS, UPnP, RTSP/RTMP/RTCP, IGMP, SMTP, FTP, DHCP, NTP, DNS, DDNS, PPPoE, CoS, QoS, SNMP, and 802.1X</li> </ul>	<b>Certificaciones</b> <ul style="list-style-type: none"> <li>CE, LVD, FCC, VCCI, C-Tick</li> </ul>
	<b>Ambientes de Operación</b> <ul style="list-style-type: none"> <li>Temperatura: -20°C ~ 50°C (-4°F ~ 122°F)</li> <li>Humedad: 90% RH</li> </ul>
	<b>Requisitos de Visualización</b> <ul style="list-style-type: none"> <li>OS: Microsoft Windows 7/Vista/XP/2000</li> <li>Browser: Mozilla Firefox, Internet Explorer 6.x or above</li> <li>Teléfono celular: 3GPP player</li> <li>Real Player: 10.5 or above</li> <li>Quick Time: 6.5 or above</li> </ul>
	<b>Instalación, Administración y Mantenimiento</b> <ul style="list-style-type: none"> <li>Soporte de montaje con ocultación del cableado.</li> <li>RS-485 interface for scanners, pan/tilts</li> <li>Installation Wizard 2</li> <li>32-CH ST7501 software de grabación</li> <li>Soporta actualización de firmware</li> </ul>
	<b>Aplicación</b> <ul style="list-style-type: none"> <li>Disponibles para el desarrollo de aplicaciones e integración del sistema de SDK</li> </ul>
	<b>Garantía</b> <ul style="list-style-type: none"> <li>36 meses</li> </ul>



All specifications are subject to change without notice. Copyright © 2011 VIVOTEK INC. All rights reserved. P/N:

**SUPREME**  
A NEW DEFINITION OF HD



# Cámara de red tipo bala IP8362

2MP · Alta Definición Completa · WDR Mejorada



La VIVOTEK OP8362 es una cámara de red tipo bala a 1080 p. que ha sido diseñada para aplicaciones en exteriores, siendo una de las mejores cámaras de su categoría. Gracias a su alta resolución HD con relación de aspecto 16:9 y mejora WDR, los usuarios pueden identificar los detalles de la imagen tanto en ambientes claros como oscuros.

La IP8362 admite la tecnología de compresión H.264 / MPEG-4 / MPEG de alto rendimiento y ofrece una fluida calidad de vídeo extra con hasta 30 cps a 1080 p. en alta HD. Además, la IP8362 cuenta con un número importante de tecnologías innovadoras, como la unción de Cortar Vídeos y el Streaming adaptado a la actividad, ofreciendo al usuario lo mejor en eficiencia de almacenamiento y ancho de banda.

Para adaptarse a unas condiciones lumínicas que cambian constantemente, la IP8362 viene con un filtro de infrarrojos extraíble y unos iluminadores infrarrojos integrados para aplicaciones de día y noche. Su carcasa con clasificación IP67 protege la estructura de la cámara de la lluvia y la suciedad, asegurando su funcionamiento incluso bajo las condiciones atmosféricas más adversas. Para lograr una instalación completa y evitar cualquier manipulación o vandalismo, la IP8362 trae un soporte de montaje que oculta todo el cableado.

Gracias a sus características avanzadas como la detección de manipulación, la 802.3af conforme a PoE, ranura de tarjeta MicroSD / SDHC para almacenamiento integrado, además de su alta calidad de vídeo en HD, la IP8362 es la mejor elección para las aplicaciones más exigentes de vigilancia en exteriores, como parkings, entradas, zonas residenciales, etc.



VIVOTEK INC.  
6F, No.192, Lien-Cheng Rd., Chung-Ho, New Taipei City, 235, Taiwan, R.O.C.  
| T: +886-2-82455282 | F: +886-2-8245532 | E: sales@vivotek.com

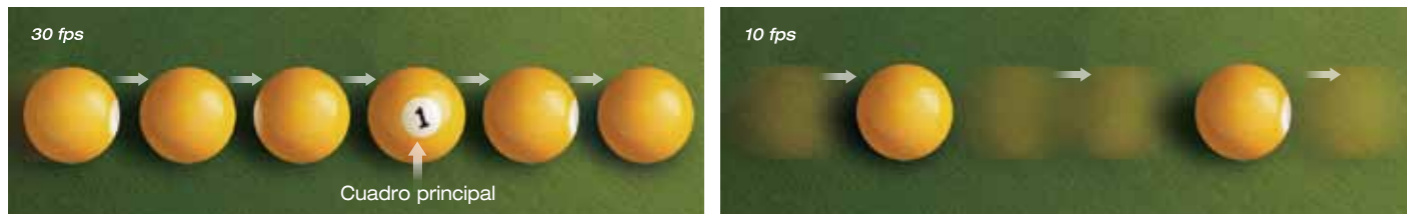
VIVOTEK USA, INC.  
2050 Ringwood Avenue, San Jose, CA 95131  
| T: 408-773-8686 | F: 408-773-8298 | E: salesusa@vivotek.com

Ver 1.0



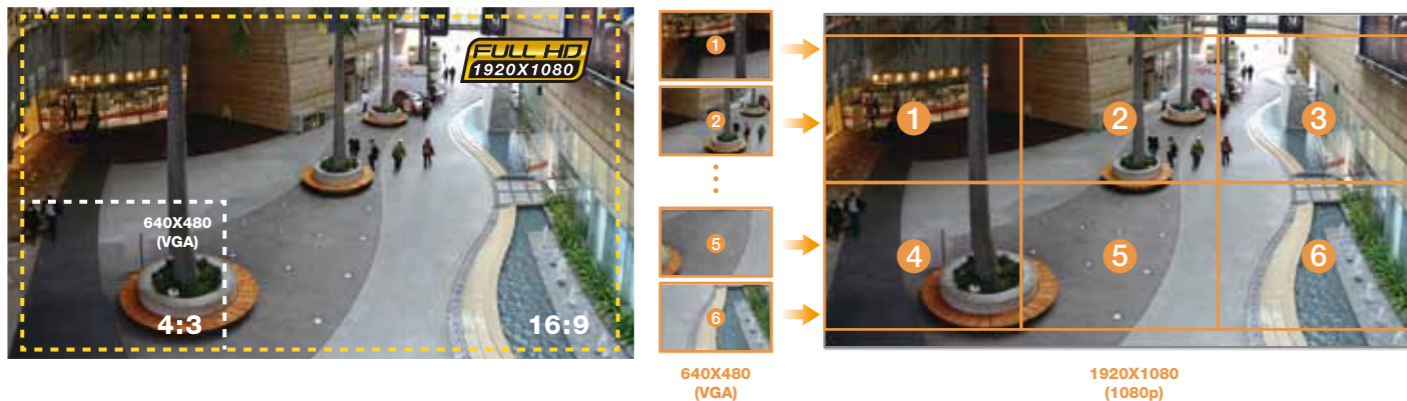
## Resolución de 1080 p. en tasas completas de transmisión de cuadros

Las VIVOTEK IP8362 son capaces de transmitir vídeo de dos megapíxeles a tasas de 30 fps con la compresión H.264, mientras que las cámaras megapíxeles convencionales solo alcanzaban tasas de 10 a 15 fps debido a las limitaciones del hardware. La capacidad para visualizar y grabar las secuencias a una tasa de alta definición le garantiza una vigilancia mucho más efectiva. Por ejemplo, si una persona o un objeto interesante pasa rápidamente por el campo de visualización de la cámara durante un evento, con una tasa de transmisión de 10 fps solo se capturaría un cuadro con el objetivo capturado, mientras las IP8362 podrían capturar tres cuadros de imagen, ofreciendo una grabación más completa del evento y posibilitando una identificación más fiable del objetivo.



## Amplia cobertura, detalles excepcionales

Compatible con el estándar HDTV (16:9), la IP8362 ofrece una cobertura de vigilancia para una zona hasta seis veces mayor que la zona posible si se usara una cámara VGA, reduciendo de forma significativa el número de cámaras necesarias. La IP8362 ha sido especialmente diseñada para monitorizar espacios amplios como las entradas de edificios, terminales de aeropuerto y parkings. Además, es excelente para las aplicaciones que necesiten el reconocimiento preciso para el análisis del contenido con posterioridad, como la identificación de personas o placas de vehículos.



## Adaptada para condiciones lumínicas de alta contraste

Cuando se utiliza la cámara en un ambiente de alto contraste, iluminación posterior, resplandor o iluminación reflectante como la entrada de un edificio, un cajero automático o una ventana, un sujeto puede aparecer oscuro o irreconocible. La tecnología WDR mejorada compensa la iluminación desequilibrada restaurando los detalles a través del campo de visualización, ofreciendo al usuario una visibilidad incomparable para identificar las imágenes.



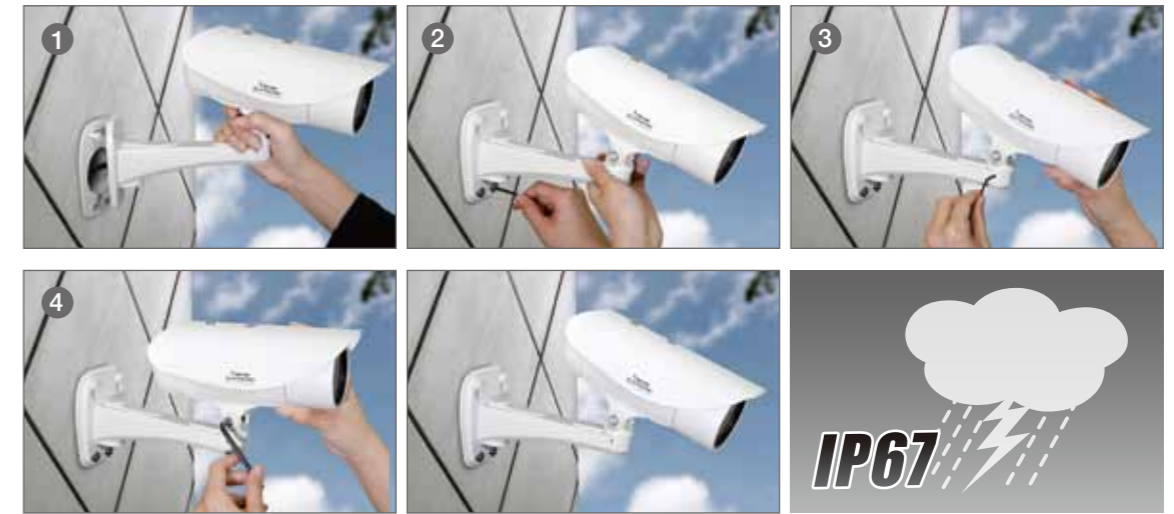
Con WDR mejorado



Sin WDR mejorado

## Gestión innovadora del cableado y carcasa resistente con clasificación IP-67

La IP8362 viene con un soporte de montaje personalizado en el que se introduce el cableado. Este soporte compacto evita que se dañen los cables intencional o accidentalmente. El soporte también permite que la instalación se realice rápidamente en cuatro pasos y le otorga a la cámara una apariencia limpia y profesional. La carcasa de la IP8362 es resistente a las inclemencias del tiempo y cuenta con la clasificación IP67, protegiéndola de las condiciones adversas, la humedad y la suciedad. Ofrece una protección total contra la contaminación y resiste el acceso del agua, permitiendo su funcionamiento en dicha condiciones.



## Aplicaciones



## Características del producto

### IP8362 cámara de red tipo bala

2MP · Alta Definición Completa · WDR Mejorada

- Sensor CMOS de 2 megapíxeles
- Hasta 30 fps a 1080p en Alta Definición Completa
- Lentes auto-iris varifocales de 3 -9 mm.
- Filtro IR removible para función día / noche
- Iluminadores IR integrados, efectivos hasta 20 metros
- Compresión en tiempo real de H.264, MPEG-4 y MJPEG (Código Triple)
- Admite la mejora WDR para obtener una visibilidad sin precedentes en ambientes muy brillantes o muy oscuros
- Carcasa impermeable clasificación IP67
- PoE integrado compatible con 802.3af
- Ranura de tarjeta SD/SDHC integrada para almacenamiento interno
- Soporte de montaje con gestión del cableado para una instalación protegida.

